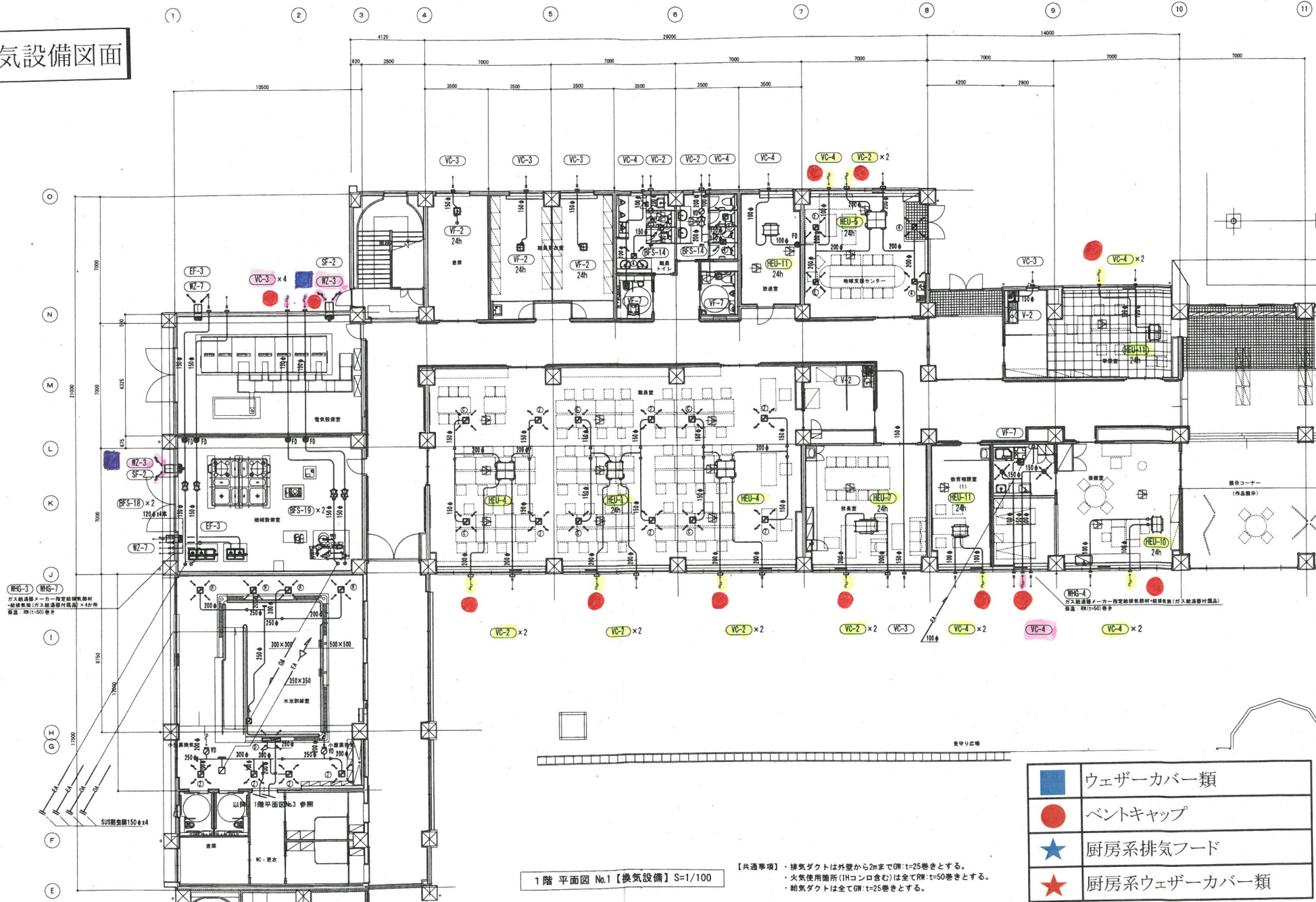
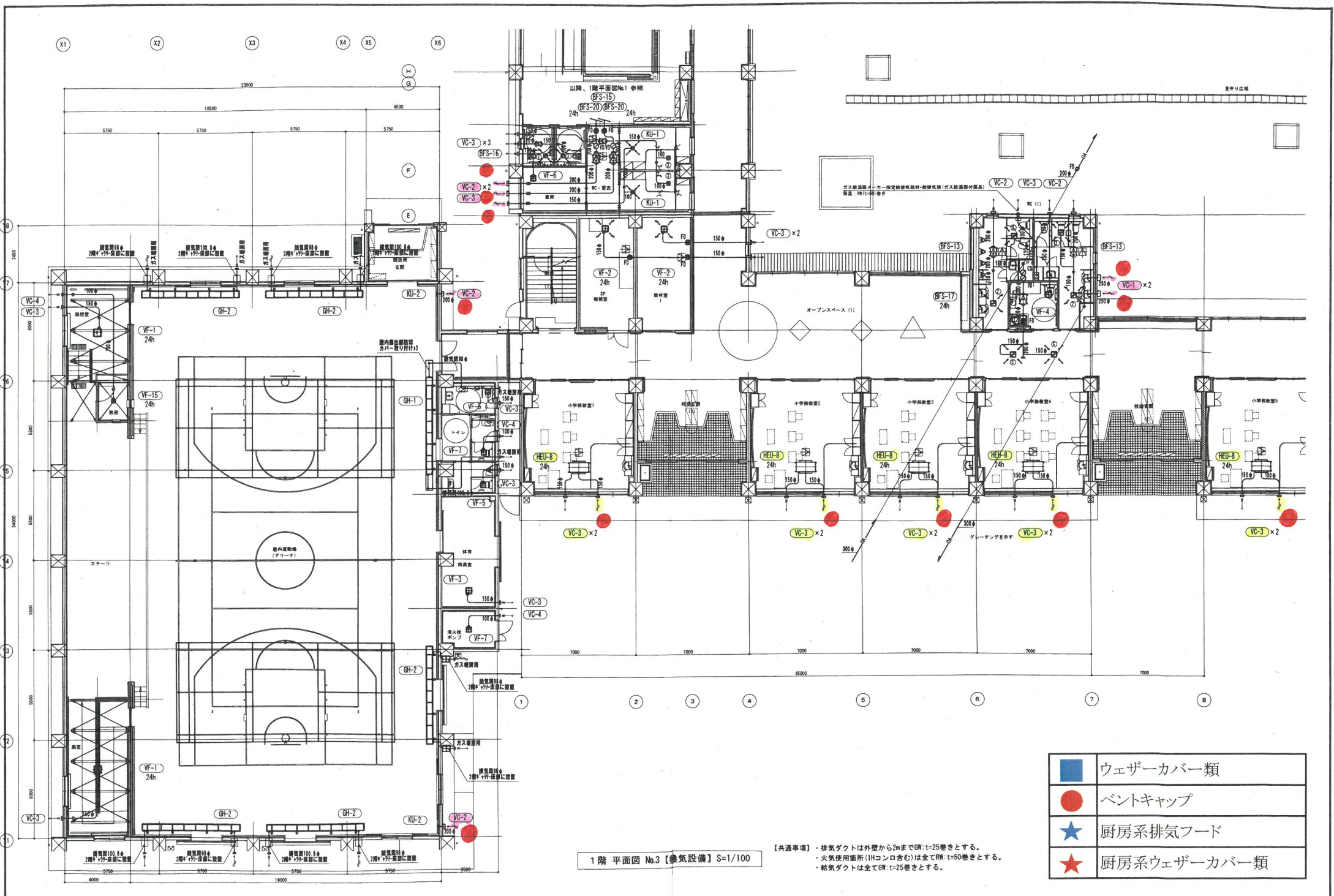


換気設備図面

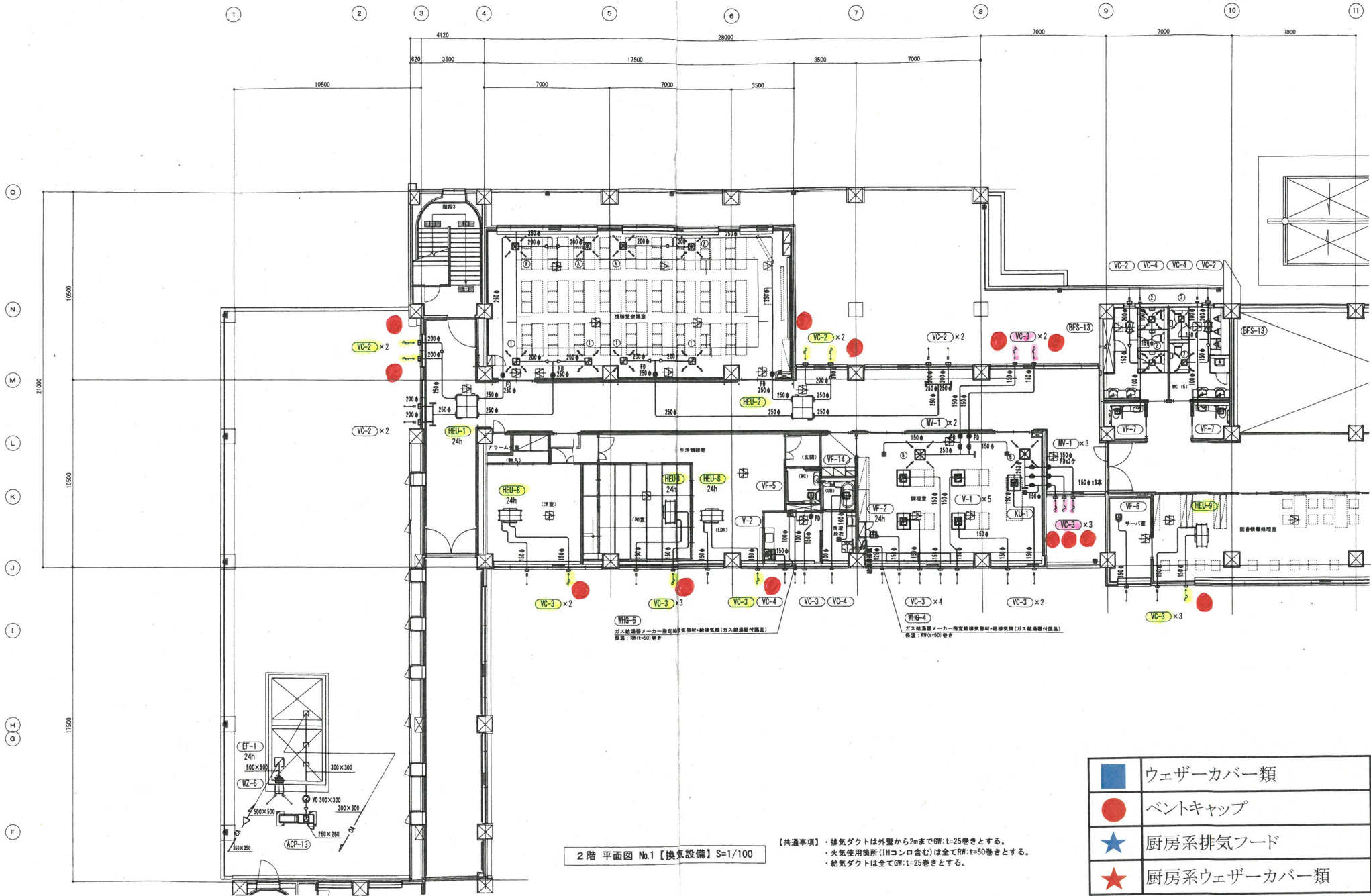




1階 平面図 No.3【換気設備】S=1/100

【共通事項】・排気ダクトは外壁から2mまでGW:t=25巻きとする。
・火気使用箇所 (IHコンロ含む) は全てRW:t=50巻きとする。
・給気ダクトは全てGW:t=25巻きとする。

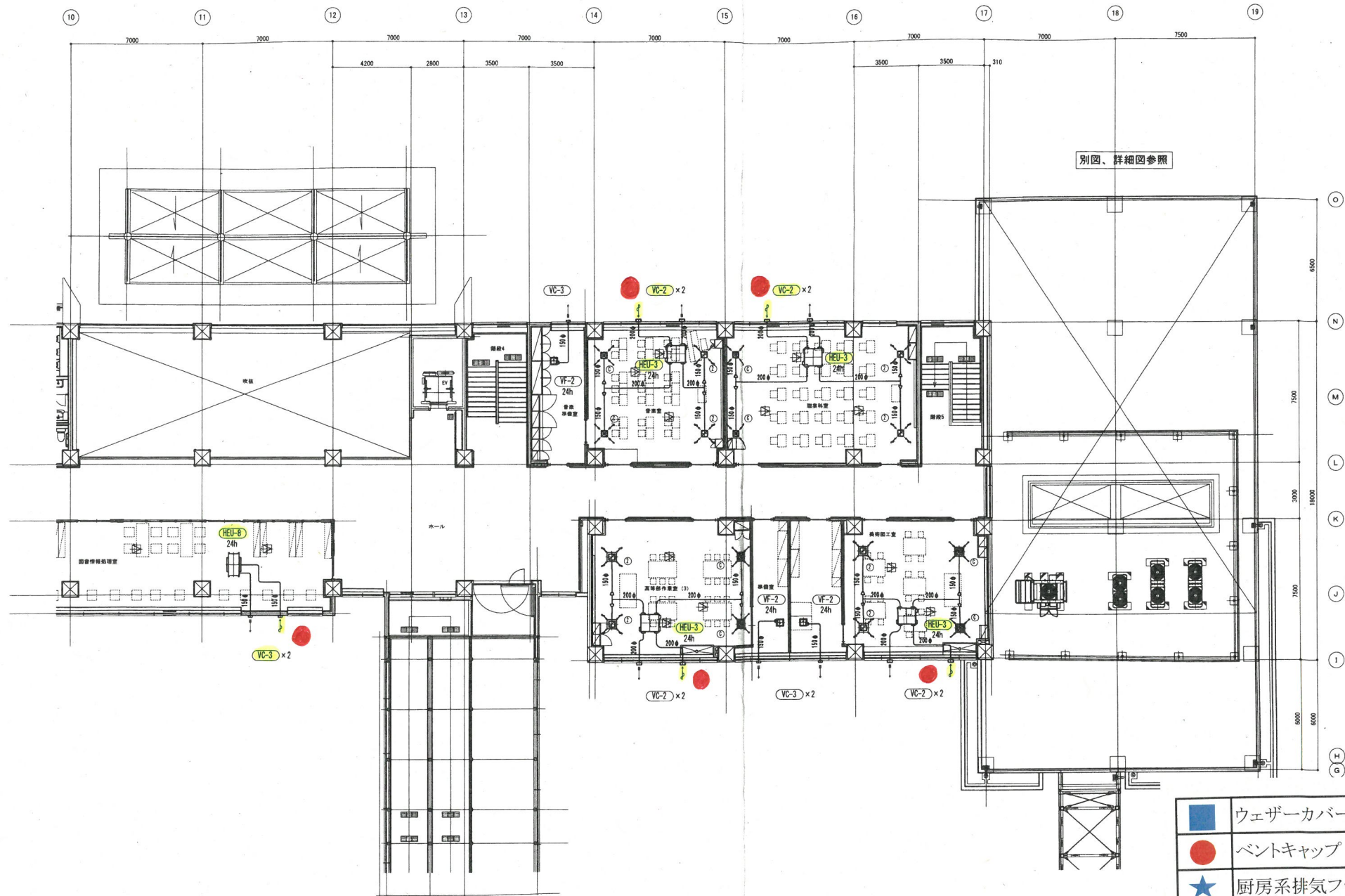
■	ウェザーカバー類
●	ベントキャップ
★	厨房系排気フード
★	厨房系ウェザーカバー類



2階 平面図 No.1 【換気設備】 S=1/100

【共通事項】・排気ダクトは外壁から2mまでGW:t=25巻きとする。
 ・火気使用箇所(IHコンロ含む)は全てRW:t=50巻きとする。
 ・給気ダクトは全てGW:t=25巻きとする。

■	ウェザーカバー類
●	ベントキャップ
★	厨房系排気フード
★	厨房系ウェザーカバー類

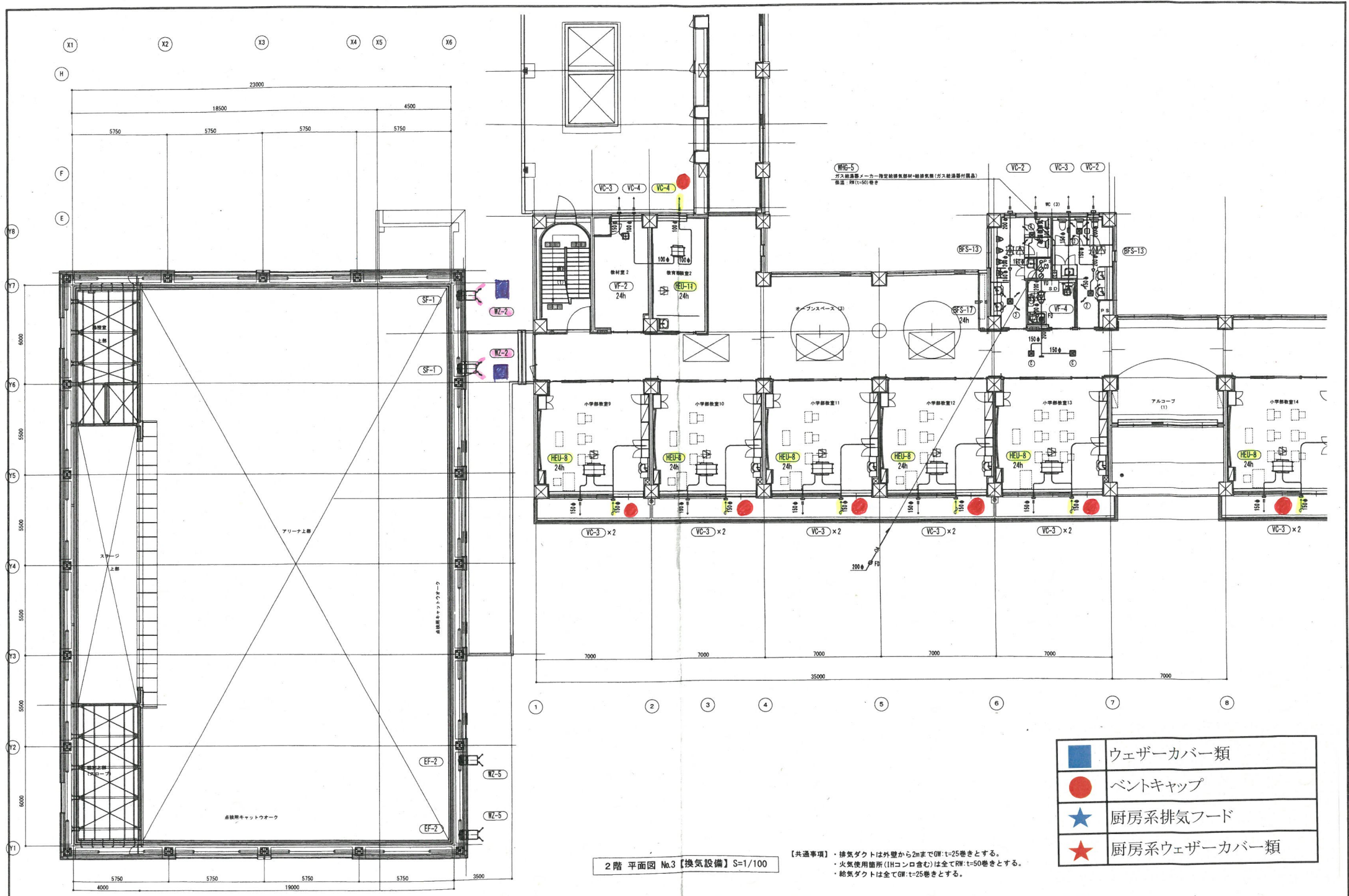


別図、詳細図参照

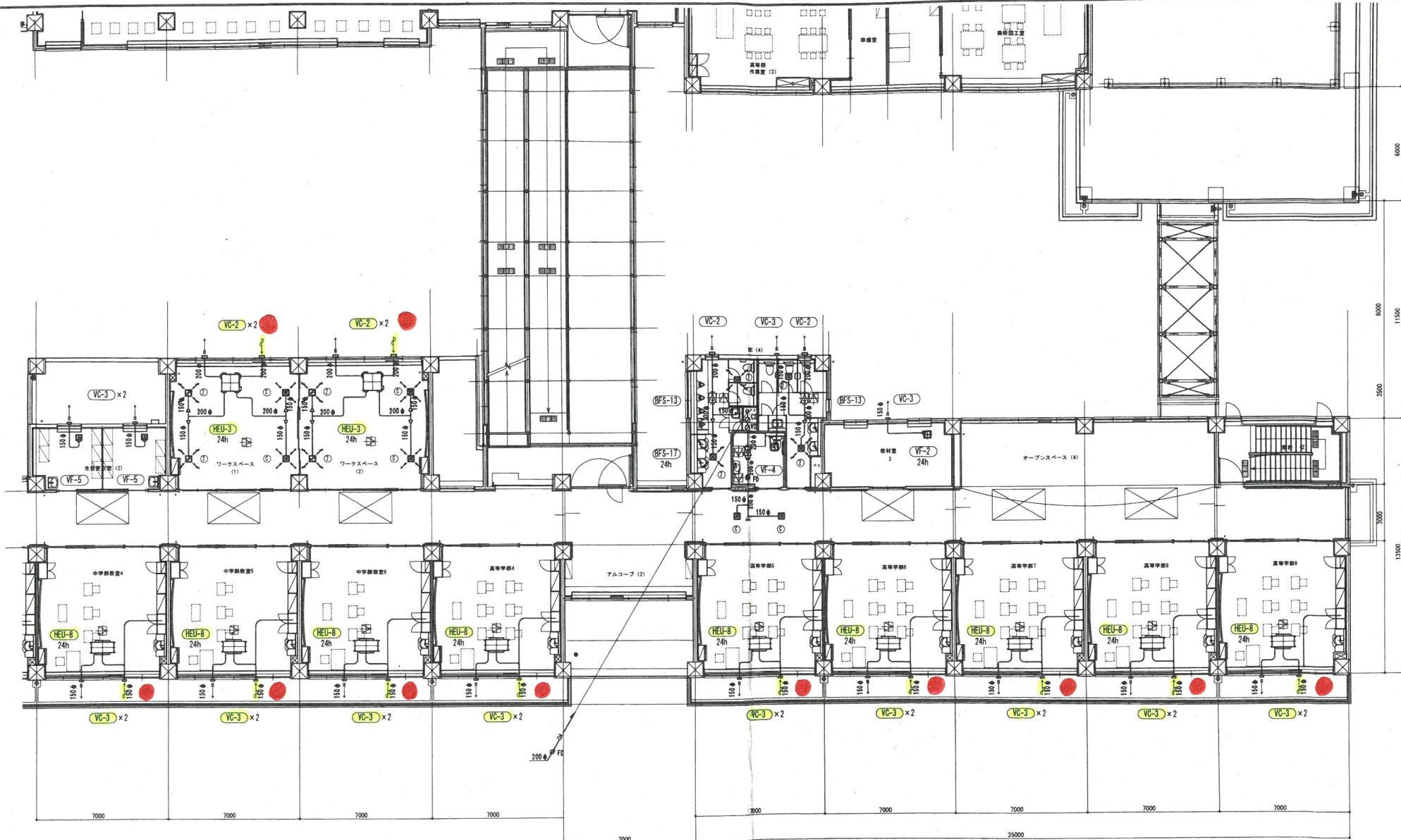
	ウェザーカバー類
	ベントキャップ
	厨房系排気フード
	厨房系ウェザーカバー類

2階 平面図 No.2【換気設備】S=1/100

【共通事項】・排気ダクトは外壁から2mまでGW:t=25巻きとする。
・火気使用箇所 (IHコンロ含む) は全てRW:t=50巻きとする。
・給気ダクトは全てGW:t=25巻きとする。



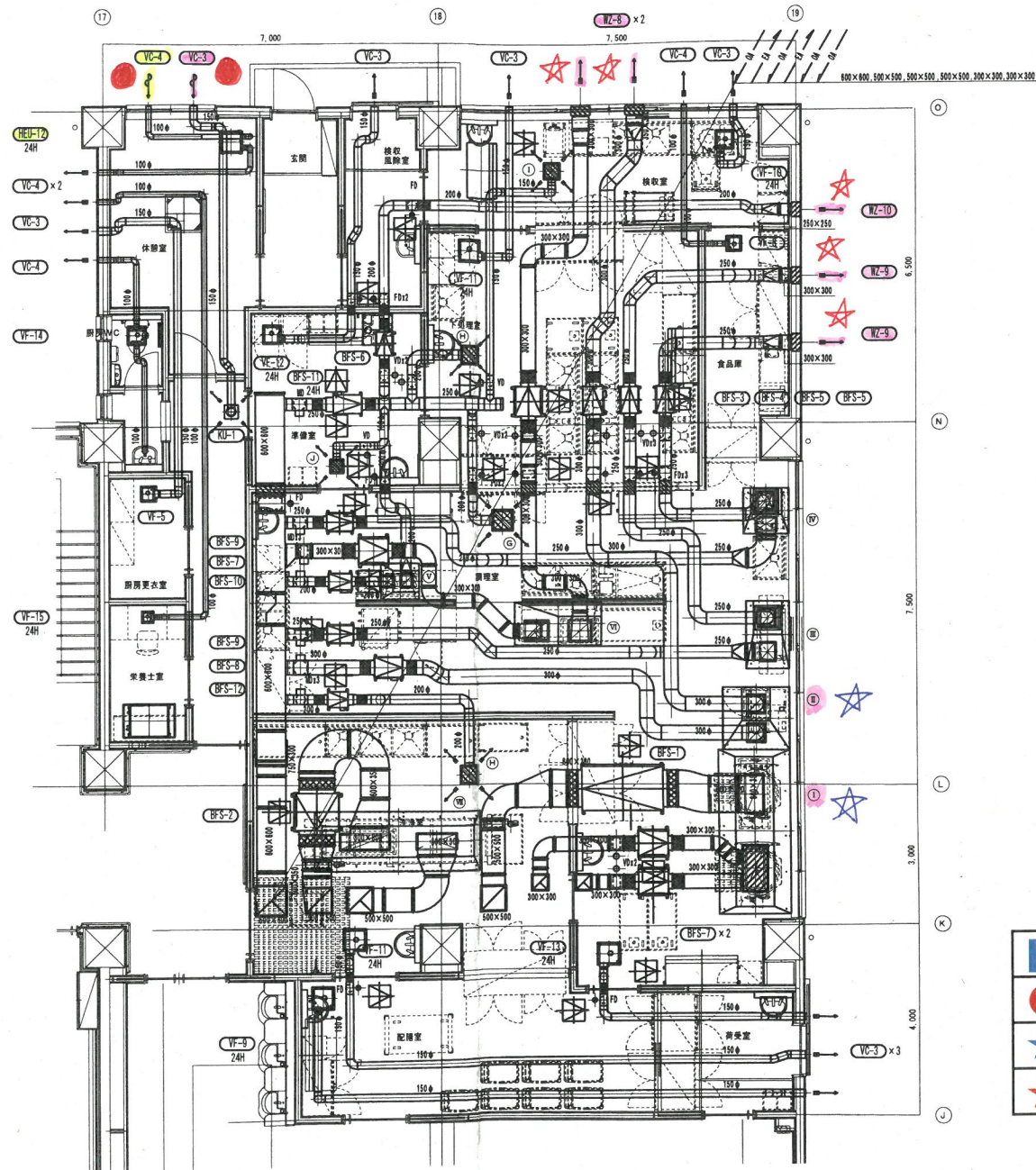
	ウェザーカバー類
	ベントキャップ
	厨房系排気フード
	厨房系ウェザーカバー類



2階 平面図 No.4 【換気設備】 S=1/100

【共通事項】・排気ダクトは外壁から2mまでGW:t=25巻きとする。
 ・火気使用箇所 (IHコンロ含む) は全てRW:t=50巻きとする。
 ・給気ダクトは全てGW:t=25巻きとする。

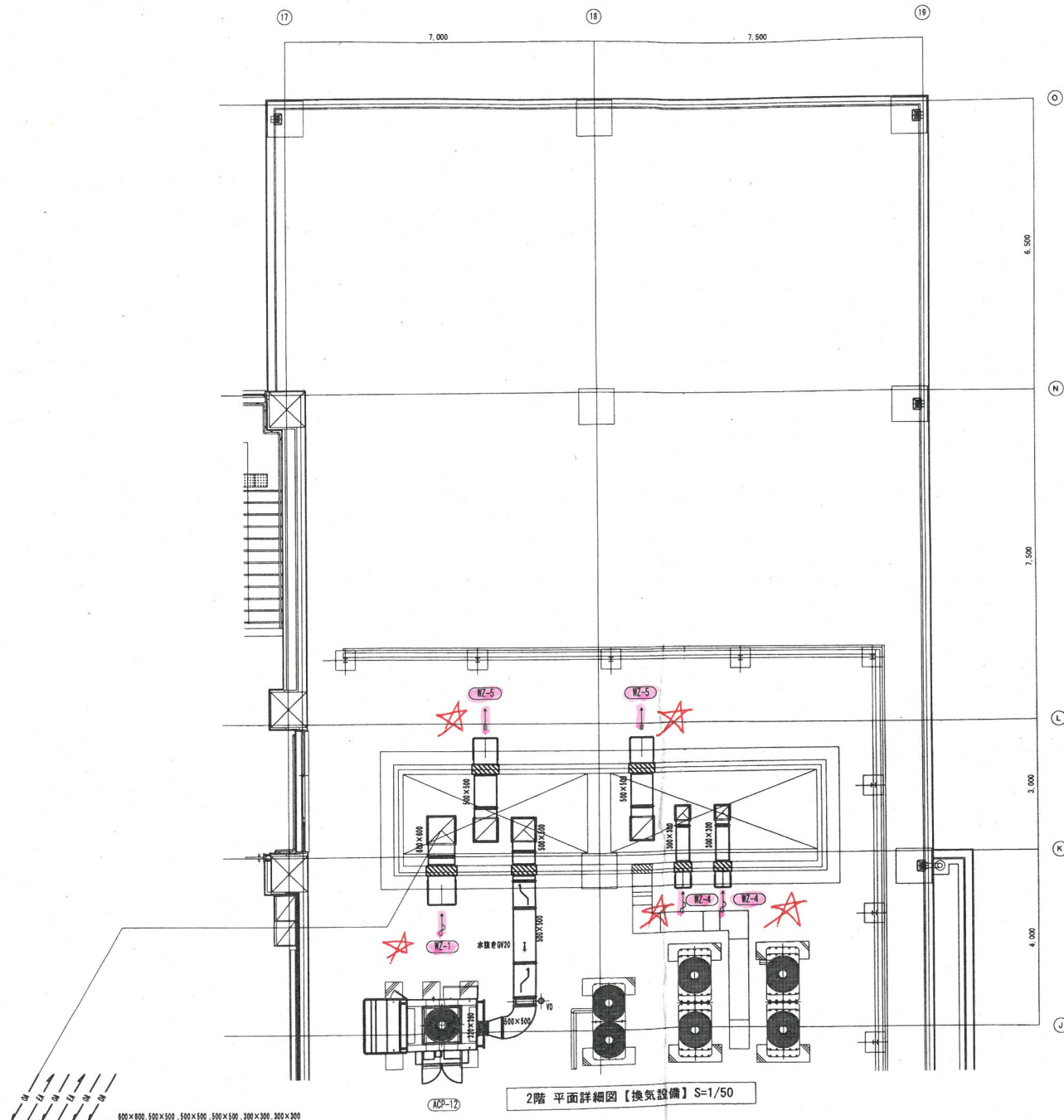
	ウェザーカバー類
	ベントキャップ
	厨房系排気フード
	厨房系ウェザーカバー類



1階 平面詳細図【換気設備】S=1/50

	ウェザーカバー類
	ベントキャップ
	厨房系排気フード
	厨房系ウェザーカバー類

【共通事項】・排気ダクトは外壁から2mまでGW:t=25巻きとする。
 ・火気使用箇所(Hコンロ含む)は全てRW:t=50巻きとする。
 ・給気ダクトは全てGW:t=25巻きとする。
 ・厨房ダクトには点検口を設置する事。



■	ウェザーカバー類
●	ベントキャップ
★	厨房系排気フード
★	厨房系ウェザーカバー類

【共通事項】・排気ダクトは外壁から2mまでGW:t=25巻きとする。
 ・火気使用箇所(IHコンロ含む)は全てRW:t=50巻きとする。
 ・給気ダクトは全てGW:t=25巻きとする。
 ・厨房ダクトには点検口を設置する事。